



雄大なロマンを探しに出かけよう®

—低床ボディーの高效(率)息子—  
超低床式リフトテーブル

# SLシリーズ



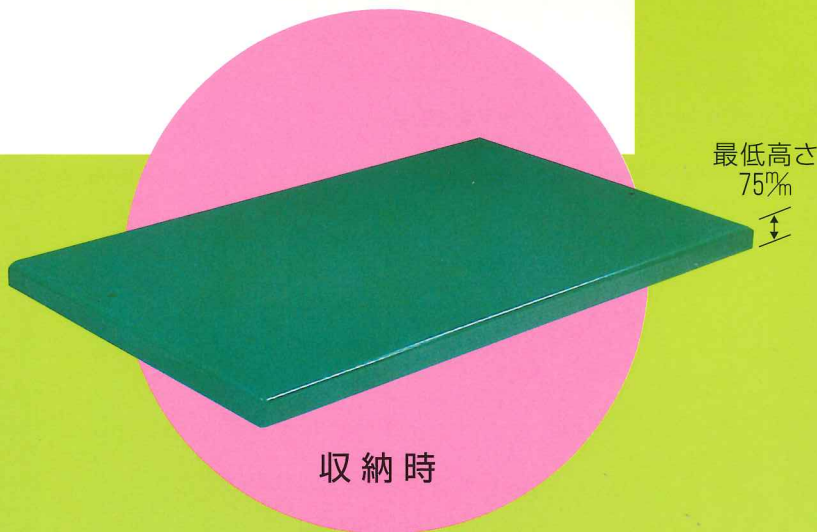
最高高さ  
1,000mm

- 標準色はマンセル10G5/5.5です。
- カタログは印刷のため、実際の色と多少異なることがあります。

伸長時

## 特徴

- 軸受部は無給油メタルを使用しメンテナンスフリー
- ムダを排除した機能本位の形状
- 操作しやすく、静かな運転音
- 量産化による低価格



最低高さ  
75mm

収納時

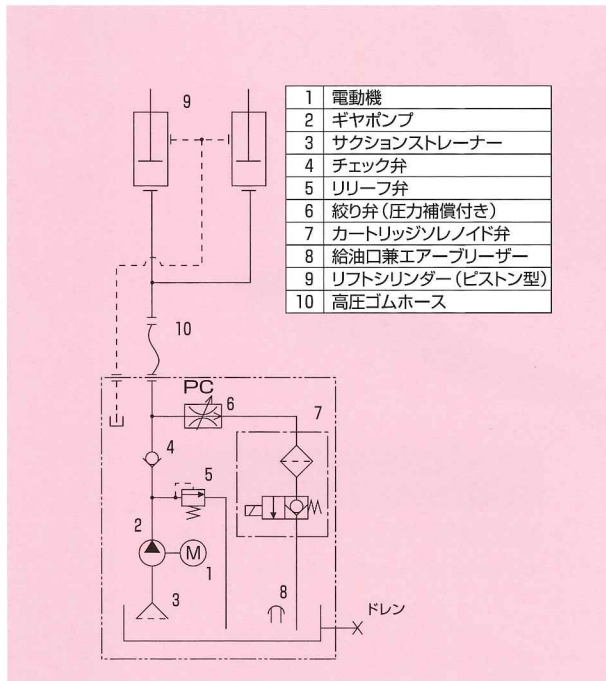
**KAWAHARA**

## ◆仕様

型式	仕様	最低高さ mm	テーブル寸法 mm	ストローク mm	最高高さ mm	積載重量 kg	上昇時間		電動機 kW	自重 kg
							秒/ストローク	50Hz		
SL-1009A		75	650×1300	925	1000	1000	22	17	1.13	200
SL-1009B		75	700×1300	925	1000	1000	22	17	1.13	200
SL-1009C		75	800×1300	925	1000	1000	22	17	1.13	210
SL-1009D		75	900×1300	925	1000	1000	22	17	1.13	220
SL-1009E		75	1000×1300	925	1000	1000	22	17	1.13	230

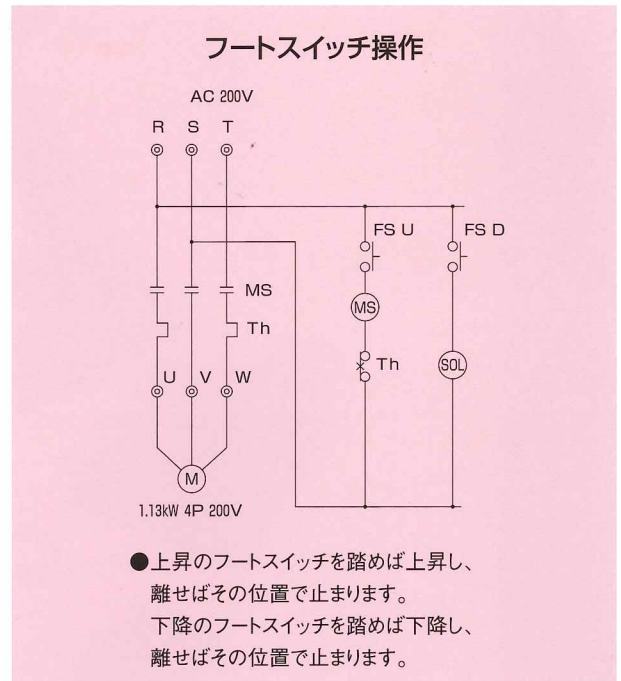
- 操作方法は、フートスイッチが標準です。2点押釦スイッチにも変更可能です。
- 新カム方式を採用している為、効率がよく、省エネタイプです。
- 油圧ユニットは圧力補償付きの絞り弁を使用しており、積載重量が変化しても、下降速度はほぼ一定です。
- オプションとして、スロープ(650・700・800・900・1000mm×555mm)を用意しております。

## ■標準油圧回路図



記載内容は予告なしに変更させて頂く場合があります。

## ■標準電気回路図



# 株式会社河原

- 本社/広島支店…広島県福山市霞町1-1-1 福山信愛ビル7F  
〒720-0812 TEL 084-961-3273(代) FAX 084-961-3274
- 製造部…広島県尾道市長者原2-162-11  
〒722-0221 TEL 0848-48-2537 FAX 0848-48-3717
- 東京支店…東京都墨田区押上2-8-2  
〒131-8505 TEL 03-5637-7193(代) FAX 03-5637-7197
- 大阪支店…大阪府吹田市豊津町8-7 宝ビル5F  
〒564-0051 TEL 06-6339-5191(代) FAX 06-6339-5192
- 名古屋支店…愛知県名古屋市中区金山1-4-4 第9タツミビル北棟2F  
〒460-0022 TEL 052-265-8080(代) FAX 052-265-8087
- テクノ事業部…広島県尾道市長者原1-220-27  
〒722-0221 TEL 0848-48-6900(代) FAX 0848-48-6901

<http://www.kawahara.com>