

ステンレスリフト サスケシリーズ

SUS-K



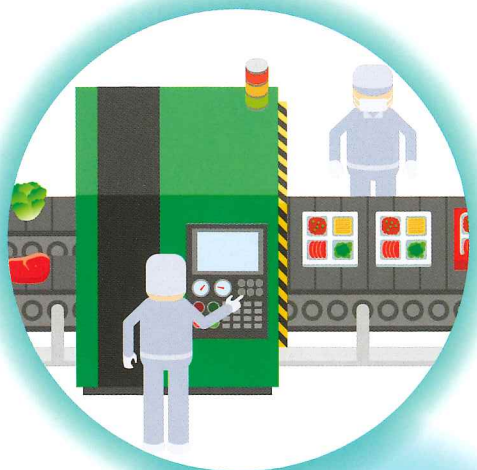
okabe

KAWAHARA

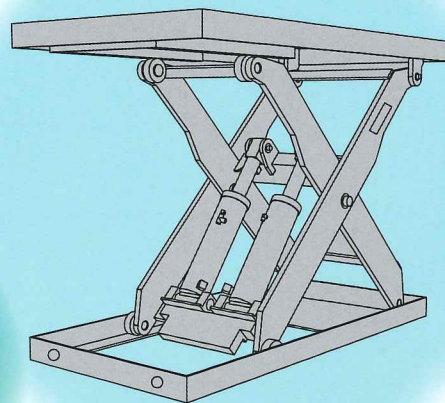
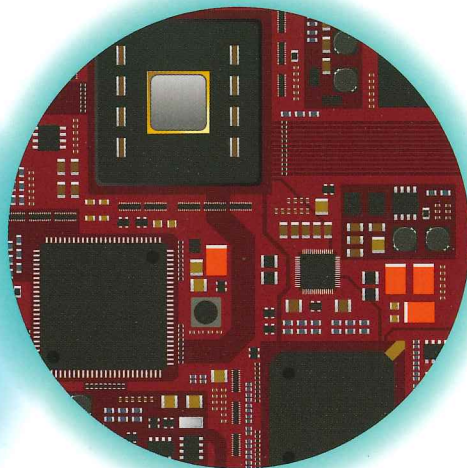
※標準外対応にて様々なサイズを製作可能です。

さすがサスケ!!! さすがのコストパフォーマンス!!! SUS-K

食品業界に



精密機器業界に



医療品業界に

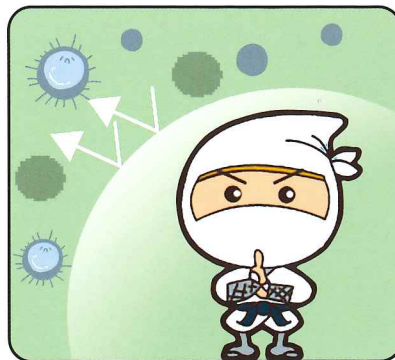


クリーンな
環境下に

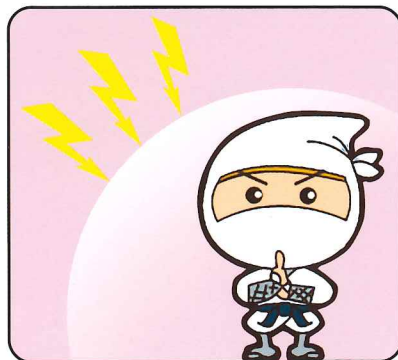
水濡れに強い!



ホコリが付きにくい!

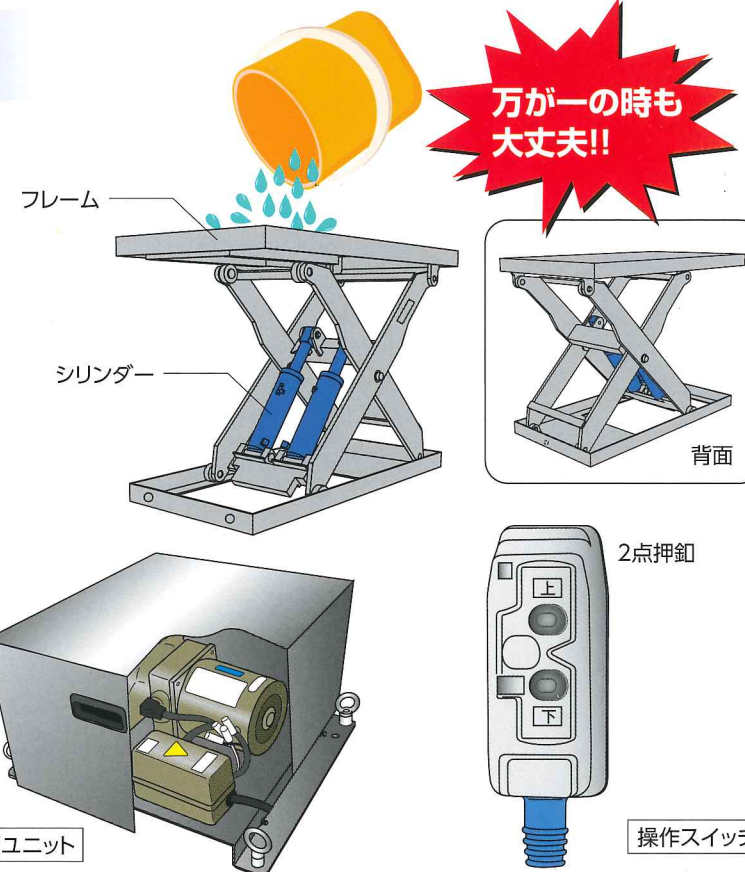


静電気が起きにくい!



特色

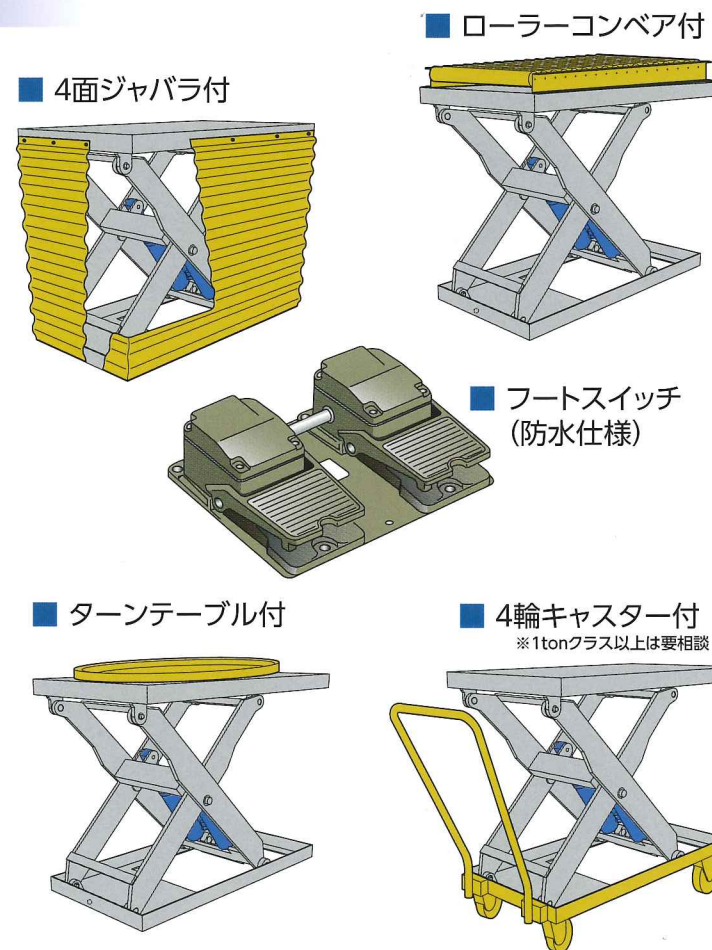
- 1 フレーム:ステンレス仕様(SUS304)
 - 耐食性に優れる!
 - 表面処理加工が可能!
 - ※標準はNo.1相当(別途お問い合わせください。)
- 2 シリンダー部:ローバル塗装
- 3 操作スイッチ:防水仕様(IP65相当)
- 4 油圧ユニット:別置型(カバー付)
 - ※電装品:非防水(カバー内設置のため)



万が一の時も
大丈夫!!

オプション

- 1.アンカー座
- 2.ジャッキアップ座(フロア清掃用)
- 3.フットスイッチ:防水仕様(IP54相当)
- 4.リミットスイッチ
- 5.ステンレス製シリンダー
- 6.作動油:食品機械用オイル
- 7.グリスニップル仕様



※イラストはイメージです。

その他の特殊対応も承ります。
まずは営業担当までお問い合わせください。

【注意事項】

1. 油圧ユニット、シリンダー部には水をかけないでください。
2. 電装品は非防水仕様です。水がかかると故障の原因となります。
3. ベースと設置面との間に隙間が生じた場合はライナー等を入れてください。守らないと、重大な事故を起こす原因となります。
4. オプションの内容により最低高さ及びストロークが変更となります。
5. 4輪キャスター付仕様の場合、油圧ユニット・制御盤はリフトテーブル内部への取付(カバーなし)となります。電装品は非防水です。

□ 仕様

■300kg用 サスケシリーズ

型式/仕様	最低高さ(mm)	テーブル寸法(mm)	ストローク(mm)	最高高さ(mm)	積載荷重(kg)	上昇時間(sec/stroke)		電動機(KW)	台盤寸法(mm)	質量(kg)
						50Hz	60Hz			
SK-0304	150	600×900	400	550	300	12	10	0.4	600×900	125
SK-0304B	150	800×900	400	550	300	12	10	0.4	600×900	140
SK-0306	150	600×1050	600	750	300	17	14	0.4	600×1050	140
SK-0306B	150	800×1050	600	750	300	17	14	0.4	600×1050	155
SK-0308	150	700×1200	800	950	300	24	19	0.4	700×1200	155
SK-0308B	150	1000×1200	800	950	300	24	19	0.4	700×1200	170
SK-0310	150	700×1450	1000	1150	300	29	24	0.4	700×1450	210
SK-0310B	150	1000×1450	1000	1150	300	29	24	0.4	700×1450	230
SK-0312	165	700×1710	1200	1365	300	36	30	0.4	700×1710	240
SK-0312B	165	1000×1710	1200	1365	300	36	30	0.4	700×1710	260

■500kg用 サスケシリーズ

型式/仕様	最低高さ(mm)	テーブル寸法(mm)	ストローク(mm)	最高高さ(mm)	積載荷重(kg)	上昇時間(sec/stroke)		電動機(KW)	台盤寸法(mm)	質量(kg)
						50Hz	60Hz			
SK-0504	150	600×900	400	550	500	12	10	0.4	600×900	125
SK-0504B	150	800×900	400	550	500	12	10	0.4	600×900	140
SK-0506	150	600×1050	600	750	500	17	14	0.4	600×1050	140
SK-0506B	150	800×1050	600	750	500	17	14	0.4	600×1050	155
SK-0508	150	700×1200	800	950	500	24	19	0.4	700×1200	155
SK-0508B	150	1000×1200	800	950	500	24	19	0.4	700×1200	170
SK-0510	150	700×1450	1000	1150	500	29	24	0.4	700×1450	210
SK-0510B	150	1000×1450	1000	1150	500	29	24	0.4	700×1450	230
SK-0512	165	700×1710	1200	1365	500	36	30	0.4	700×1710	240
SK-0512B	165	1000×1710	1200	1365	500	36	30	0.4	700×1710	260

■1TON用 サスケシリーズ

型式/仕様	最低高さ(mm)	テーブル寸法(mm)	ストローク(mm)	最高高さ(mm)	積載荷重(kg)	上昇時間(sec/stroke)		電動機(KW)	台盤寸法(mm)	質量(kg)
						50Hz	60Hz			
SK-1004	155	590×910	400	555	1000	12	10	0.75	590×910	150
SK-1004B	155	1000×910	400	555	1000	22	19	0.75	800×910	195
SK-1006	155	600×1050	600	755	1000	16	13	0.75	600×1050	165
SK-1006B	155	1000×1050	600	755	1000	32	26	0.75	800×1050	205
SK-1008	155	700×1200	845	1000	1000	22	19	0.75	600×1200	200
SK-1008B	155	1000×1360	845	1000	1000	45	37	0.75	800×1200	255
SK-1010	200	600×1500	1000	1200	1000	28	23	0.75	600×1500	230
SK-1010B	200	1000×1500	1000	1200	1000	56	46	0.75	800×1500	290
SK-1012	205	1000×2000	1250	1455	1000	36/22	30/19	0.75/1.5	650×1800	350

■2TON用 サスケシリーズ

型式/仕様	最低高さ(mm)	テーブル寸法(mm)	ストローク(mm)	最高高さ(mm)	積載荷重(kg)	上昇時間(sec/stroke)		電動機(KW)	台盤寸法(mm)	質量(kg)
						50Hz	60Hz			
SK-2008	180	700×1200	820	1000	2000	44	36	0.75	600×1200	250
SK-2012	215	1000×2000	1250	1465	2000	46/22	39/19	1.5/2.2	800×1800	490

※油圧ユニットの重量は含んでおりません。

販売店



株式会社河原

株式会社河原は 岡部 株式会社のグループ会社です。

- 本社/広島支店…広島県福山市霞町1-1-1 福山信愛ビル7F
〒720-0812 TEL 084-961-3273(代) FAX 084-961-3274
- 製造部…広島県尾道市長者原2-162-11
〒722-0221 TEL 0848-48-2537 FAX 0848-48-3717
- 東京支店…東京都墨田区押上2-8-2
〒131-8505 TEL 03-5637-7193(代) FAX 03-5637-7197
- 大阪支店…大阪府吹田市豊津町8-7 宝ビル5F
〒564-0051 TEL 06-6339-5191(代) FAX 06-6339-5192
- 名古屋支店…愛知県名古屋市中区金山1-4-4 第9タツミビル北棟2F
〒460-0022 TEL 052-265-8080(代) FAX 052-265-8087
- テクノ事業部…広島県尾道市長者原1-220-27
〒722-0221 TEL 0848-48-6900(代) FAX 0848-48-6901

<http://www.kawahara.com>